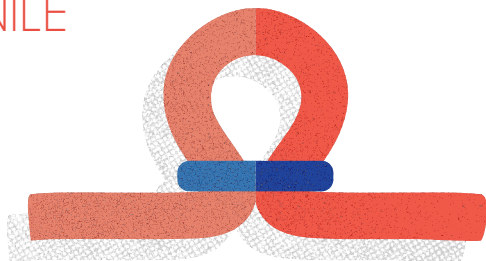


Metodi irreversibili

STERILIZZAZIONE FEMMINILE



— Metodo irreversibile

— Eseguita da un/una ginecologo/a

— Nessun effetto sul ciclo mestruale

— Costo su richiesta

— Possibile durante l'allattamento

— Sicurezza molto alta

— **Non protegge dalle infezioni sessualmente trasmissibili**

COSS e FSL-TI

DI COSA SI TRATTA?

Consiste nella chiusura, per mezzo di un intervento chirurgico, di entrambe le tube uterine in anestesia.

QUANDO CI SI DEVE PENSARE?

È un metodo contraccettivo definitivo, indicato per le persone sicure di non volere più figli/e. Può essere praticata durante un parto cesareo subito dopo la nascita oppure in un altro momento in trattamento ambulatoriale.

COME AGISCE?

La sterilizzazione impedisce il passaggio degli spermatozoi nelle tube. In questo modo la fecondazione non è più possibile.

È COMPATIBILE CON L'ALLATTAMENTO?

Non vi sono interferenze con l'allattamento.

