

Metodi ormonali

INIEZIONE TRIMESTRALE

Siringa contenente ormone progestinico

Iniezione ogni 3 mesi

Applicazione da parte di personale sanitario

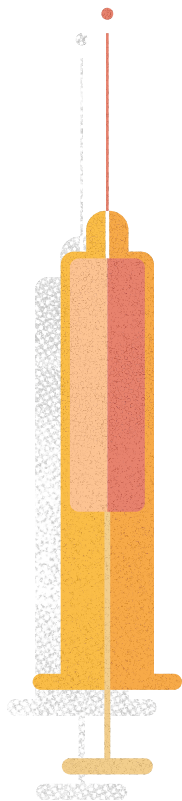
Ciclo irregolare, possibile assenza di mestruazioni

35 franchi più costo dell'iniezione

Possibile uso durante l'allattamento

Sicurezza molto alta

Non protegge dalle infezioni sessualmente trasmissibili



COSS e FSL-TI

COM'È FATTA?

È una soluzione liquida contenuta in una siringa.

COSA CONTIENE?

Ormone progestinico.

COME SI USA?

Il personale sanitario inietta il contraccettivo nel gluteo o nel braccio.

La prima volta che si utilizza, si può effettuare l'iniezione il primo giorno delle mestruazioni (efficace fin da subito) oppure in qualsiasi momento del ciclo mestruale (efficacia contraccettiva dopo 7 giorni l'inizio).

QUANDO CI SI DEVE PENSARE?

Ogni 12 settimane.

COME FUNZIONA?

- Impedisce l'ovulazione
- Diminuisce la crescita dell'endometrio
- Modifica il muco cervicale e impedisce il passaggio degli spermatozoi

È COMPATIBILE CON L'ALLATTAMENTO?

Questo metodo è compatibile con l'allattamento, anche nell'immediato post parto. L'ormone progestinico non interferisce con l'allattamento e di conseguenza con la crescita del/della bambino/a.

QUANDO L'EFFICACIA PUÒ DIMINUIRE?

- Distanza tra un'iniezione e l'altra superiore alle 12 settimane
- Assunzione di medicinali (antibiotici, antiepilettici...) o iperico/erba di San Giovanni

HA EFFETTI COLLATERALI?

È possibile avere sanguinamenti irregolari, aumento di peso, diminuzione della densità minerale ossea, ...

In caso di sospensione dell'utilizzo, il ritorno della fertilità può non essere immediato.

Per ulteriori informazioni [clicca qui](#).