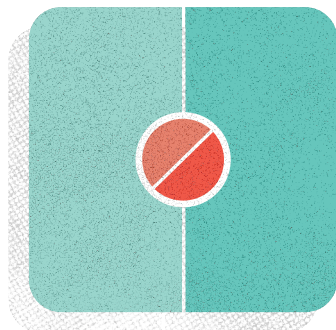


Contracezione d'emergenza orale

PILLOLA DEL GIORNO DOPO



— Compresa monodose

— Assunzione in caso di rapporto sessuale a rischio di gravidanza

— Le mestruazioni successive all'assunzione possono arrivare in anticipo o in ritardo rispetto alla data prevista

— Costo 30-50 franchi, ottenibile in farmacia senza ricetta medica

— Possibile assunzione durante l'allattamento

— **Non protegge dalle infezioni sessualmente trasmissibili**

COSS e FSL-TI

COM'È FATTA?

È una pastiglia di piccole dimensioni.

COSA CONTIENE?

È un farmaco composto da un solo ormone o da un principio attivo che agisce sull'attività del progesterone.

COME SI USA?

Si assume un'unica pastiglia per bocca, il più presto possibile dopo il rapporto sessuale a rischio di gravidanza.

QUANDO CI SI DEVE PENSARE?

A seconda della pastiglia: Levonorgestrel entro 72 ore (3 giorni) o Ulipristal acetato entro 120 ore (5 giorni).

COME FUNZIONA?

Ritarda l'ovulazione di almeno 5 giorni.

È COMPATIBILE CON L'ALLATTAMENTO?

Può essere assunta anche durante l'allattamento. Segnalare a chi dispensa la contraccezione d'emergenza (consultori salute sessuale, farmacista, ginecologo/a) che si sta allattando.

HA EFFETTI COLLATERALI?

È possibile avere un ritardo mestruale, nausea, dolori addominali e leggero spotting.